

ベルネージュ峯尾 310号室

大阪府堺市東区北野田128-1

南海高野線 北野田駅 徒歩 4分

敷金	0円	礼金	0円
賃料	33,000円	共益費	2,000円
面積	18.88㎡	構造	R C
築年数	1988.3	駐車場	8,000円

地上4階建て 3階部分

設備

- ・オートロック
- ・TVモニターホン
- ・エアコン

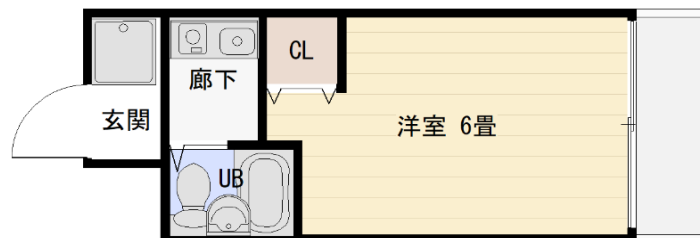
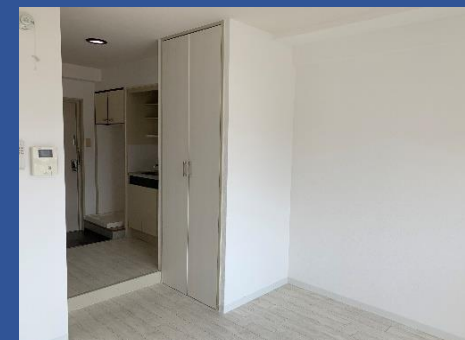
その他

火災保険料2年16,000円

賃貸保証料50% (最低28,000円)

鍵交換代15,000 (税別)

水道料2,000円



大阪府知事 (4) 第52261号

株式会社 リソムライフ

〒599-8273

大阪府堺市中区深井清水町3865

TEL:072-276-6720

FAX:072-276-6721

取引態様 / 貸主代理

A D / 1.5ヶ月